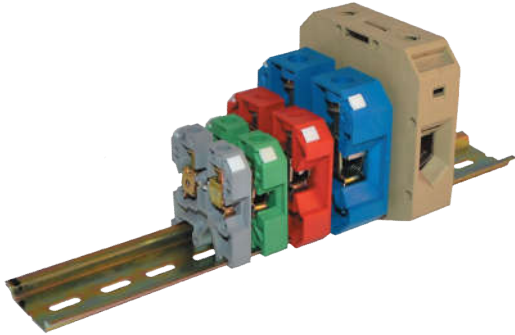


# ГВИНТОВІ КОНТАКТНІ ЗАТИСКАЧІ НА DIN-РЕЙКУ ТА АКСЕСУАРИ

## Гвинтові контактні затискачі на DIN-рейку серії JXB



### Призначення

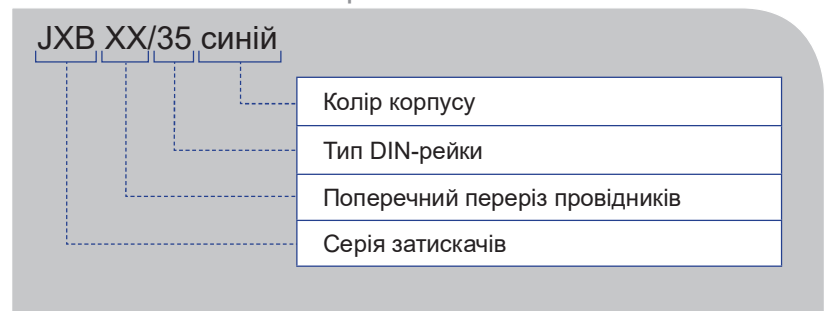
Для надійного та зручного під'єднання провідників різного поперечного перерізу. Комплектуються маркувальною табличкою.

### Матеріал виготовлення

- Контакти – латунь.
- Корпус – поліамід.

Відповідають **ДСТУ EN 60947-7-1**

### Умовне позначення виробів



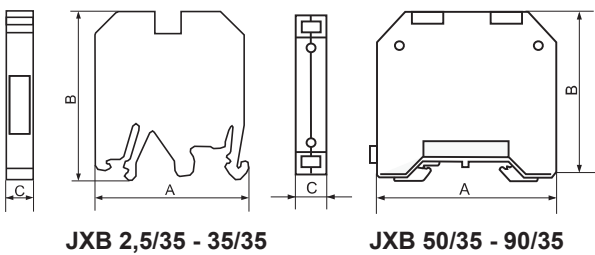
### Технічні характеристики

Параметр	Значення
Номінальна робоча напруга <b>Ue, В 50Гц</b>	400
Номінальний робочий струм <b>Ie, А</b>	≤ 275
Переріз проводу, <b>мм<sup>2</sup></b>	1...95
Температура експлуатації, <b>°C</b>	-10...+70

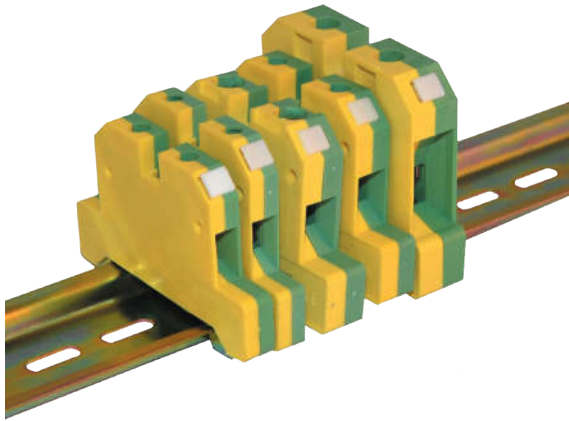
### Модельний ряд, габаритні розміри та інформація для замовлення

Модель	Ie, А	Переріз проводів, мм <sup>2</sup>	A	B	C	Колір корпусу	Артикул
			мм				
JXB 2,5/35	25	1...2,5	40	40	6	жовтий	A0130010011
						зелений	A0130010010
						червоний	A0130010033
						сірий	A0130010001
						синій	A0130010022
JXB 4/35	32	2...4	40	46	6	жовтий	A0130010013
						зелений	A0130010012
						червоний	A0130010034
						сірий	A0130010002
						синій	A0130010023
JXB 6/35	41	4...6	40	46	8	жовтий	A0130010015
						зелений	A0130010014
						червоний	A0130010035
						сірий	A0130010003
						синій	A0130010024

Модель	Ie, A	Переріз проводів, мм <sup>2</sup>	A	B	C	Колір корпусу	Артикул
			мм				
JXB 10/35	57	6...10	40	46	10	жовтий	A0130010017
						зелений	A0130010016
						червоний	A0130010036
						сірий	A0130010004
						синій	A0130010025
JXB 16/35	76	10...16	52	51	12	жовтий	A0130010019
						зелений	A0130010018
						червоний	A0130010037
						сірий	A0130010005
						синій	A0130010026
JXB 35/35	125	16...35	58	62	18	жовтий	A0130010021
						зелений	A0130010020
						червоний	A0130010038
						сірий	A0130010006
						синій	A0130010027
JXB 50/35	192	35...50	72	77	20	жовтий	A0130010028
						зелений	A0130010029
						червоний	A0130010032
						сірий	A0130010030
						синій	A0130010031
JXB 70/35	225	35...70	77	79	23	жовтий	A0130010108
						зелений	A0130010107
						червоний	A0130010052
						сірий	A0130010007
						синій	A0130010106
JXB 95/35	275	50...95	84	90	25	сірий	A0130010009



## Гвинтові заземлюючі контактні затискачі на DIN-рейку серії JB(ЕК)



### Призначення

Для надійного та зручного під'єднання захисних (заземлюючих) провідників різного поперечного перерізу. Комплектуються маркувальною табличкою.

### Матеріал виготовлення

- Контакти – латунь.
- Корпус – поліамід.

Відповідають **ДСТУ ІЕС 60947-7-1**

### Умовне позначення виробів

JB(ЕК) XX/35

Тип DIN-рейки

Поперечний переріз провідників

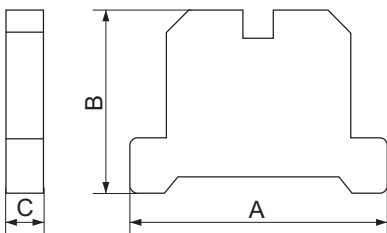
Серія затискачів

### Технічні характеристики

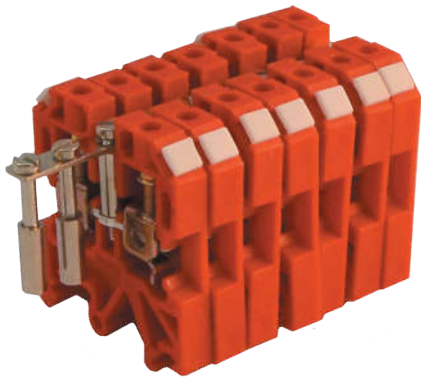
Параметр	Значення
Номінальна робоча напруга $U_e$ , В 50Гц	400
Номінальний робочий струм $I_e$ , А	$\leq 125$
Переріз проводу, мм <sup>2</sup>	1...35
Температура експлуатації, °С	-10...+70

### Модельний ряд, габаритні розміри та інформація для замовлення

Модель	$I_e$ , А	Переріз проводів, мм <sup>2</sup>	мм			Колір корпусу	Артикул
			A	B	C		
JB(ЕК) 2,5/35	25	1...2,5	57	37	6	жовто-зелений	A0130020001
JB(ЕК) 4/35	32	2...4		40	7		A0130020002
JB(ЕК) 6/35	41	4...6		41	8		A0130020003
JB(ЕК) 10/35	57	6...10	56	47	10		A0130020004
JB(ЕК) 16/35	76	10...16			12		A0130020005
JB(ЕК) 35/35	125	16...35	59	57	17		A0130020006



# АКСЕСУАРИ ДО ЗАТИСКАЧІВ СЕРІЙ JXB ТА JB(ЕК) Планка з'єднувальна JXB-GK3



## Призначення

Використовується для створення електричного контакту між затискачами серії JXB від 2,5 до 16 мм<sup>2</sup> в групах до 10 штук.

## Матеріал виготовлення

Латунь.

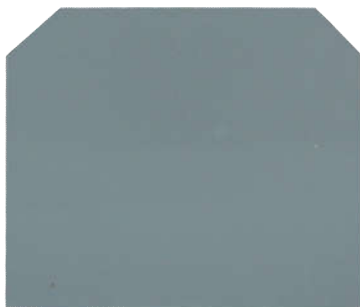


Довжина 78,5 мм

## Модельний ряд та інформація для замовлення

Модель	Затискач	Артикул
JXB-GK3-2.5/10L	JXB-2.5/35	A0130010039
JXB-GK3-4/10L	JXB-4/35	A0130010040
JXB-GK3-6/10L	JXB-6/35	A0130010041
JXB-GK3-10/10L	JXB-10/35	A0130010042
JXB-GK3-16/10L	JXB-16/35	A0130010043

## Пластина бокова (заглушка)



## Матеріал виготовлення

Поліамід

## Модельний ряд, габаритні розміри та інформація для замовлення

Модель	A	B	C	Артикул
	мм			
2,5 мм	39	31	1,5	A0130030001
4 мм	39,0	36,5		A0130030002
6 мм				A0130030003
10 мм				A0130030004
16 мм	50	53		A0130030005
35 мм	59			A0130030006

